

防雨型LEDベースライト

食品加工の厨房や畜舎照明など水のかかる環境に。

防雨型LEDベースライト

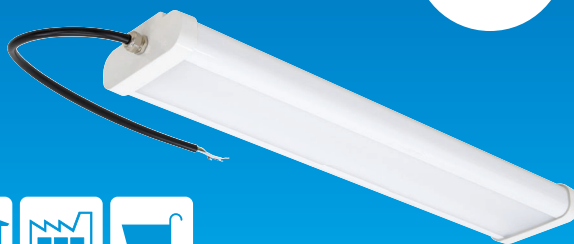
保護等級 IP65

RoHS

屋外用

耐衝撃性に優れたポリカーボネイト製。低誘虫性で衛生的。冷凍室など-20℃の低温環境でも使用可能。

LEDユニットとベースが
一体型の密閉構造で
水やホコリを
完全ブロック!



LED
30w



軒下・日除け スポーツ施設 畜産業 工場 店舗

付属品

ベース取付金具(スチール) × 2 アンカープラグ(樹脂製) × 6

× 2

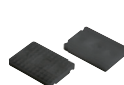


取付用ビス × 6

(M5×40タッピングトラス)



ゴムパッド × 2



吊下げワイヤー × 2



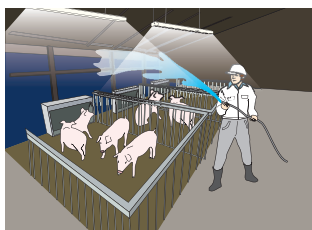
※取付の際は設置面に適したアンカーを使用してください。
※直付けの場合はベース取付金具を使用してください。

こんな場所にオススメ

吊下げワイヤー使用

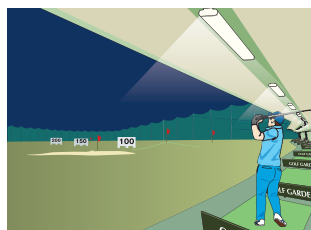


食品加工業や各種洗浄施設など



牛舎・豚舎・鶏舎など畜産業

天井直付け



ゴルフ練習場やスタンド席などの軒下



マンションなどの開放廊下

その他、こんな場所にも
オススメです!

●バス・トラックのターミナル

●駅のホームや商業施設などの軒下

●屋根付きの駐輪場など

定格光束 5500lm

固有エネルギー消費効率

(100V)183.3lm/W・(200V)183.3lm/W

光源色

昼白色(6000K)

演色性

Ra 81(高演色LED)

使用環境温度

-20℃~40℃

球寿命

50000時間

1/2ビーム角 105度

1/10ビーム角 160度

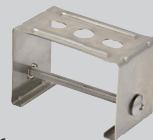
オプション

[腐食対策品]

取付金具(SUS) × 1

BSL-BKT

腐食性ガスや塩害に対して有効で、
寸切ボルトなどへ簡単に
取付けできます。



JANコード / 4937305-06696-6

標準価格(税別) **1,500円**

本製品は一般屋外型です。振動・衝撃のある場所、オイル
ミスト・油煙など腐食性ガスや可燃性ガスの発生する雰囲気
および塩素・硫黄成分など化学物質が存在する場所や
塩害地域では使用できません。

BSL-30W-50K

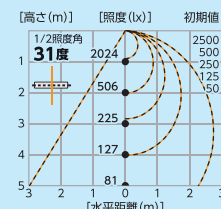
- 入力電源 100V/200V(50/60Hz)
- 定格電流 (100V)0.30A / (200V)0.15A
- 消費電力 (100V)30W / (200V)30W
- 入力電圧範囲 90 ~ 264V
- 入力電線 0.5m(切放し)
- サイズ W604×D125×H55mm

JANコード / 4937305-06639-3

梱包数 / 10 元払発送単位 / 5

標準価格(税別) **18,000円**

■直射水平面照度



■実測照度

距離	中心照度
1m	1790lx
2m	475lx
3m	220lx
4m	130lx
5m	85lx

●電気工事費用は含まれておりません。
※実測照度は当社実測値のため、使用環境下により異なります。※LEDにはバラツキがあるため、同一型式製品でも発光色や明るさが異なる場合があります。
※球寿命は光束が70%に低下するまでの時間です。表示は設計値であり、製品の寿命を保証するものではありません。※アース線は、必ず接地接続してください。

発売元

日動工業株式会社

- 本社 TEL.072(803)6905(代) FAX.072(803)6908
- 札幌営業所 TEL.011(871)0577(代) FAX.011(871)0579
- 東京営業所 TEL.03(5683)4010(代) FAX.03(5683)4021
- 名古屋営業所 TEL.052(351)3666(代) FAX.052(352)7558
- 大阪営業所 TEL.072(803)6905(代) FAX.072(803)6908
- 福岡営業所 TEL.092(474)7955(代) FAX.092(474)6329



※製品改良のため、仕様などを予告なく変更することがあります。

■お問い合わせは……