

メタハラ400Wクラスの明るさ!

(ワイド比較) (当社比)

# ハイディスク V2 150w

固有エネルギー消費効率

**140**  
Lm/Wクラス



工場・倉庫

光源色  
昼白色  
5000K

演色性  
Ra75

100V/200V兼用  
屋内・屋外  
兼用型  
防水  
規格  
IP65

## 架台取付型

サージプロテクター付 (ライン間) 6KV / (対アース間) 15KV

切放し

### 乳白ワイド

LED  
**150**  
W

定格光束  
**20900**  
Lm

固有エネルギー消費効率  
(100V) **137.5Lm/W**  
(200V) **139.3Lm/W**



L150V2-F-HMW-50K

質量/5.4kg  
JANコード/4937305-06367-5  
梱包数/4元払発送単位/1  
標準価格(税別) **102,300円**



### ワイド

LED  
**150**  
W

定格光束  
**21000**  
Lm

固有エネルギー消費効率  
(100V) **138.1Lm/W**  
(200V) **140.0Lm/W**



L150V2-F-HW-50K

質量/5.3kg  
JANコード/4937305-06365-1  
梱包数/4元払発送単位/1  
標準価格(税別) **102,300円**



### スポット

LED  
**150**  
W

定格光束  
**21600**  
Lm

固有エネルギー消費効率  
(100V) **142.1Lm/W**  
(200V) **144.0Lm/W**



L150V2-F-HS-50K

質量/5.3kg  
JANコード/4937305-06366-8  
梱包数/4元払発送単位/1  
標準価格(税別) **102,300円**

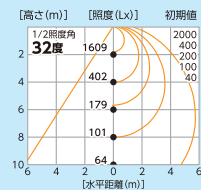


### L150V2-F-HMW-50K (乳白ワイド)

1/2ビーム角 **110度**

1/10ビーム角 **190度**

■直射水平面照度



■実測照度

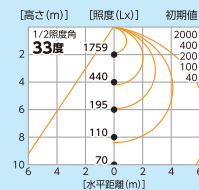
| 距離 | 中心照度   |
|----|--------|
| 1m | 5870Lx |
| 2m | 1530Lx |
| 3m | 710Lx  |
| 4m | 420Lx  |
| 5m | 285Lx  |

### L150V2-F-HW-50K (ワイド)

1/2ビーム角 **110度**

1/10ビーム角 **160度**

■直射水平面照度



■実測照度

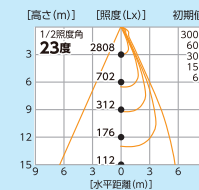
| 距離 | 中心照度   |
|----|--------|
| 1m | 6790Lx |
| 2m | 1760Lx |
| 3m | 820Lx  |
| 4m | 480Lx  |
| 5m | 330Lx  |

### L150V2-F-HS-50K (スポット)

1/2ビーム角 **50度**

1/10ビーム角 **70度**

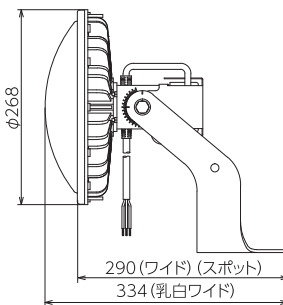
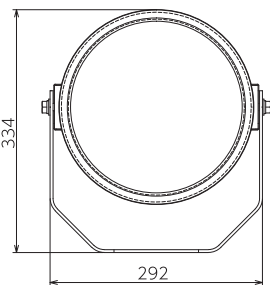
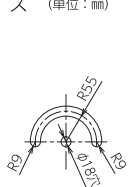
■直射水平面照度



■実測照度

| 距離 | 中心照度    |
|----|---------|
| 1m | 22940Lx |
| 2m | 5890Lx  |
| 3m | 2655Lx  |
| 4m | 1540Lx  |
| 5m | 1050Lx  |

●サイズ (単位: mm)



### 耐振試験クリア

耐衝撃 **30G**

(衝撃試験 JIS C60068-2-27規格)

耐振動 **2G**

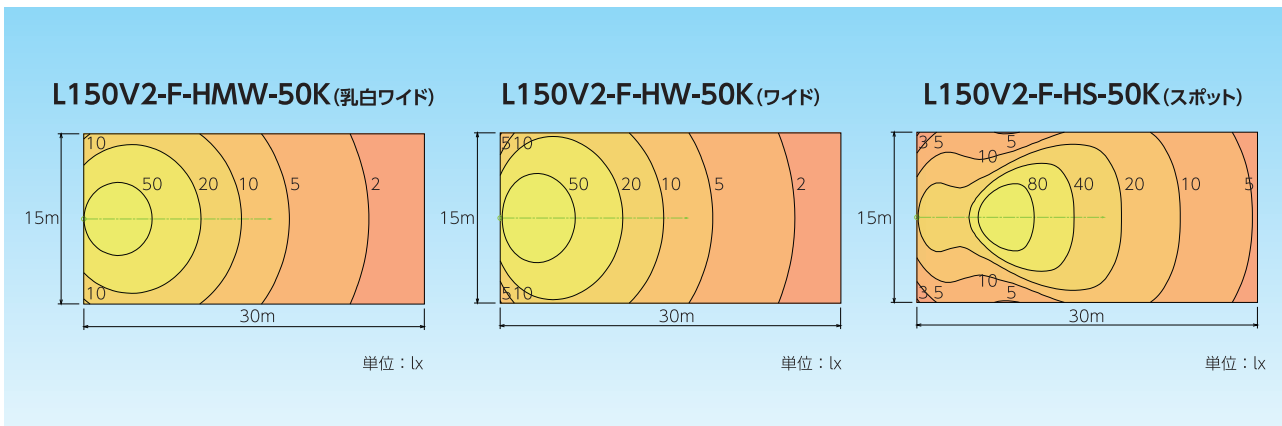
(振動試験 JIS C60068-2-6規格)

### 〈共通仕様〉

- 入力電源 100V / 200V (50/60Hz)
- 定格電流 100V : 1.5A / 200V : 0.8A
- 消費電力 100V : 152W / 200V : 150W
- 入力電圧範囲 AC90~305V
- 使用環境温度 -30℃ ~ 50℃
- 球寿命 60000時間
- 付属品 M16×50ボルトナットセット×2  
落下防止ワイヤー×2本

※上記照度は当社実測値のため、使用環境下により異なります。※直射水平面照度は計算値であり、実際と異なる場合があります。※LEDにはバラストがあるため、同一型式製品でも光色や明るさが異なる場合があります。  
※球寿命は光束が70%に低下するまでの時間です。表示は設計値であり、製品の寿命を保証するものではありません。※アース線は必ず接続してください。  
※サージプロテクターは、すべてのサージ破壊からの保護を保障するものではありません。

照度分布



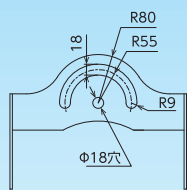
オプション

平面取付枠

L-BR-FFL100

●サイズ  
W292 × D223 × H223mm

●取付けサイズ (単位: mm)



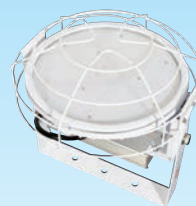
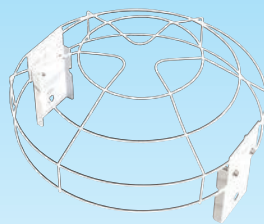
JANコード / 4937305-06337-8  
梱包数 / ー  
元払発送単位 / 10  
標準価格 (税別) **9,500円**

ディスクリイト用ガード

DG-H150

(ハイディスク70/100/150兼用ガード)

●サイズ / φ303×H174mm  
●質量 / 494g



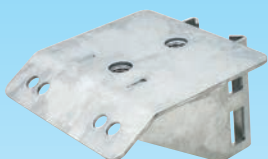
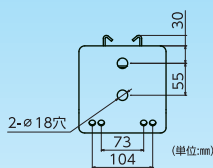
JANコード / ー  
梱包数 / ー  
元払発送単位 / ー  
標準価格 (税別) **6,900円**

※灯具は付属しておりません。  
※すべての衝撃からの保護を保証するものではありません。

電柱&パイプ取付金具

LMF-F150

●サイズ  
W150 × D168 × H103mm



JANコード / 4937305-06013-1  
梱包数 / ー  
元払発送単位 / ー  
標準価格 (税別) **18,500円**

※取付けには  
バンド2本が  
必要です。

電柱用バンド

LMF-B370

●適合径: φ195~350mm



梱包数 / ー  
元払発送単位 / ー  
標準価格 (税別) **4,100円**

パイプ用バンド

LMF-B160

●適合径: φ60.5~160mm



梱包数 / ー  
元払発送単位 / ー  
標準価格 (税別) **1,800円**

総発売元

 日動工業株式会社

- 本社 TEL.072(803)6905(代) FAX.072(803)6908
- 札幌営業所 TEL.011(871)0577(代) FAX.011(871)0579
- 東京営業所 TEL.03(5683)4010(代) FAX.03(5683)4021
- 名古屋営業所 TEL.052(351)3666(代) FAX.052(352)7558
- 大阪営業所 TEL.072(803)6905(代) FAX.072(803)6908
- 福岡営業所 TEL.092(474)7955(代) FAX.092(474)6329



※製品改良のため、仕様などを予告なく変更することがあります。

■お問い合わせは……