

本紙は、動作確認の初期設定説明書です。その他機能を設定する場合は、取扱説明書をご確認ください。

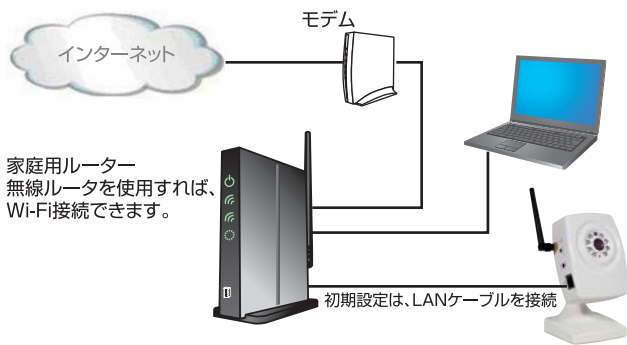
このたびは、本製品をご利用いただき、誠にありがとうございます。本製品を正しくご利用いただく為に、はじめにこの説明書をお読みください。この取扱説明書は、大切に保管してください。

接続する前に

1. 初期設定は、パソコンにて行ってください。
2. パソコンは、インターネットに接続されている環境で行ってください。
3. IPカメラの初期設定は、ルーターに直接LANケーブルを接続し、有線の状態でおこなってください。

家庭用ルーターとIPカメラの接続

カメラの初期設定は、LANケーブルを接続し有線にて設定を完了させください。Wi-Fi接続する場合は、本体にアンテナを取付けてください。



アプリケーションを入手する

- 2 U-lifeのPC用ソフトを、付属のCDからパソコンにコピーしてください。保存する場所は、「Program Files」などわかりやすい場所に保存してください。
- 3 フォルダー内の「U-Life.exe」アイコンをダブルクリックしソフトウェアを開始



①ダブルクリックして起動させる



※入力、英数半角

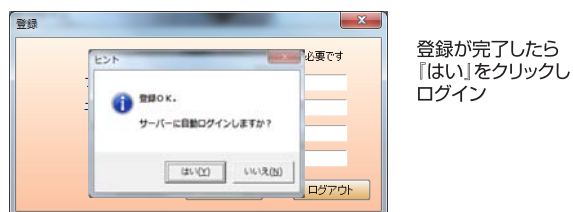
U-Lifeのアカウントを登録する

- 4
- 
- アカウントを入力
- パスワードを入力
- 確認の為、もう一度パスワードを入力
- 確認するをクリック

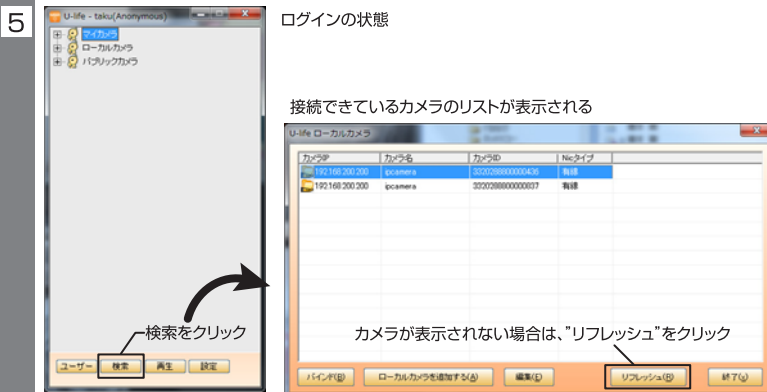
※入力、英数半角

※「確認する」をクリックした際「username In Use」と表示される場合は、すでにアカウント名が登録されていますので別のアカウント名を設定してください。

※ニックネームは、入力する必要はありません。

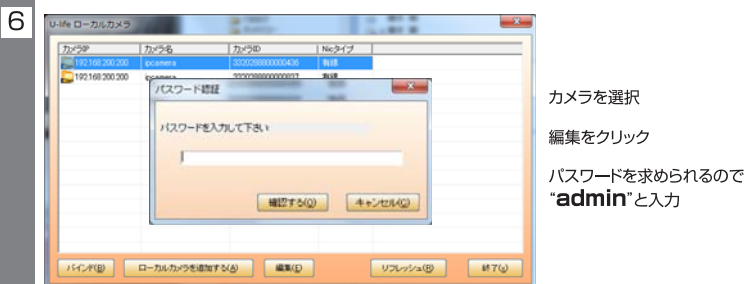


カメラを検索する



※「リフレッシュ」をクリックしても表示されない場合は、カメラのリセットボタンを10秒以上押すと、カメラがリセットされます。

カメラの初期設定

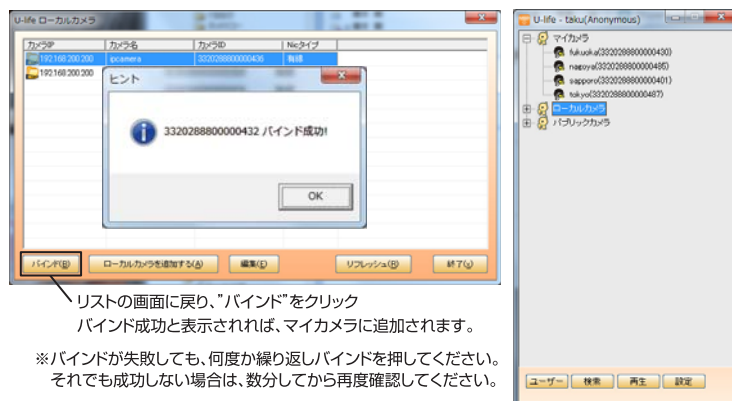


「DHCPを有効にする」にチェック  
※自動的にIPが供給されます。  
「修正」をクリック  
「終了」をクリック

・自動取得でIPカメラが接続できない場合は、PCのネットワーク設定が固定IPの可能性があり。  
・固定IPの場合は、ネットワーク管理者もしくは、プロバイダーに確認し入力してください。  
※入力後は、「修正」をクリック後、「終了」をクリック。

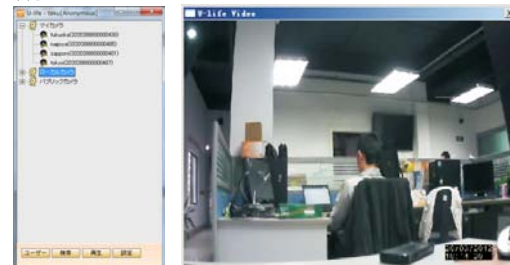
カメラのバインド

上記の設定が完了した時点で、有線による初期設定は完了です。

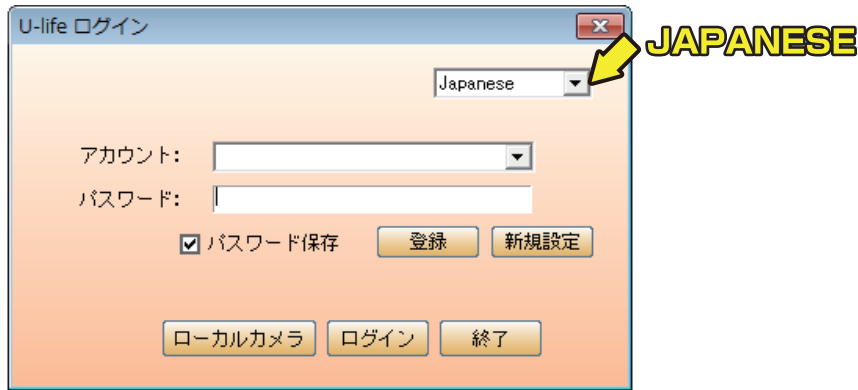


映像の確認

ローカルカメラもしくは、マイカメラ内のリストをクリックすることで、画面にリアルタイムの映像が確認できます。



## ■初回設定時に『JAPANESE』が選択できない場合



## ■下記の手順でソフトを実行してください。

