

充電式

光源色 昼光色(6000K)

球寿命 50000時間

屋内型

# LEDセンサーヘッドライト ファン付


この度は、日動工業の『LEDセンサーヘッドライト ファン付』をお買い上げいただき、厚くお礼申し上げます。ご使用になる前に、この取扱説明書をよくお読みになり、本製品の内容と性能を十分にご理解の上で、適切な取扱いと保守をおこなってください。また、取扱説明書はいつでも取出せるよう大切に保管してください。

リチウムポリマーバッテリー 3.7v3600mAh

## SHL-A2PIR-CH-F2

■LED点灯とファン運転時間

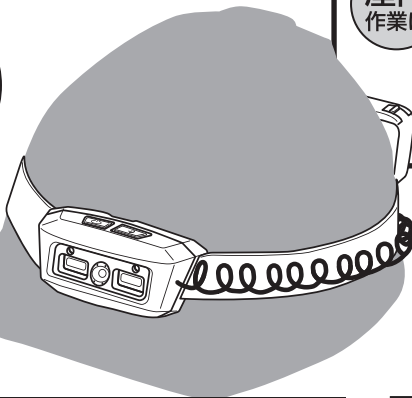
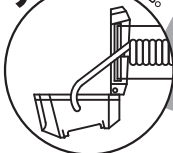
		LED点灯(連続点灯時間)		
		スポット(1P)	ワイド(2P)	OFF
ファン 運 転	弱(連続)	5時間	3時間	9.5時間
	強(連続)	3時間	2時間	5.5時間
	強(間欠)	3.5時間	2.5時間	7時間
	OFF	12.5時間	3.5時間	—

※  は、LED点灯とファンの同時運転時間です。

※ LED点灯は上記時間で消灯しますが、ファンの運転はしばらく継続されます。

赤外線  
センサー  
スイッチ付

90度下向き可能

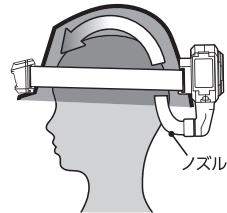


シリコンバンド  
使用時にキズがはいるように注意してください。シリコンバンドはキズが入ると切れやすくなります。

ノズルの上・下つけ替えで、  
頭・首筋・背中涼しく!

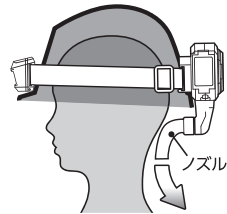
上向き ヘルメット内涼しく

屋外  
作業に



下向き 首筋・背中涼しく

屋内  
作業に



ご購入後、初めてご使用になる時は  
必ず「初期充電」をおこなってください。

⚠ 注意

- LEDは決して直視しないでください。
- 子供の手の届かない場所で使用してください。

- 球寿命は光束が70%に低下するまでの時間です。表示は設計値であり、製品の寿命を保証するものではありません。
- 連続点灯時間とは、電池の特性上、残量が少なくなり切れるまでの時間です。 ※低温環境でご使用の場合は、点灯時間が短くなります。

## 目次

お客さまへ【警告と注意】	1
仕様・サイズ	2
ヘッドライトの取付け	3
点灯方法	3
ファンの運転	4
充電方法	4
ノズルの付替え	5
ズレ防止調整ゴムの交換	5
フィルターの交換	6
バッテリーの交換	6
バッテリーのご注意	巻末
保証書	巻末

## お客さまへ

- ご使用前に、この「取扱説明書」を必ずお読みのうえ、正しくお使いください。
- 取扱説明書は必ず保管し、清掃時にも安全のために再度ご確認ください。

## 警告と注意



- 本製品は改造しないでください。火災・感電・故障などの原因になります。
- 本製品の部品類が破損した状態で使用しないでください。火災・感電などの原因になります。
- 本製品は屋内型です。屋外や水の掛かる場所・冠水・浸水のおそれのある場所では使用できません。過熱・発煙などの原因になります。
- オイルミスト・油煙など腐食性ガスや可燃性ガスの発生する雰囲気、粉塵の多い場所、塩害地域では使用しないでください。故障などの原因になります。
- 一般の屋内でも、硫黄成分や塩素雰囲気にさらされるなど、化学物質が存在する場所では使用できません。(硫黄成分：一部の食品や薬品、自動車の排気ガスにも含有) (塩素雰囲気：プール施設など) 光学性能や器具に悪影響をおよぼし故障の原因になります。
- トルエン・ヘキサン・アセトンなど有機溶剤が存在する場所では、使用しないでください。有機溶剤は樹脂や金属を侵し、腐食・故障の原因になります。
- 発煙や臭気するなど異常を感じたら速やかに電源を切り、販売店または当社にご相談ください。異常のまま使用すると、火災・感電などのおそれがあります。
- 使用環境温度をこえる場所では使用しないでください。故障・短寿命の原因になります。
- 指定外の使用をすると、思わぬ災害や破損の原因になります。
- 本製品の取扱いにはご注意ください。衝撃などが加わると、破損の原因になります。
- 周囲温度が高い場合、点灯時間が長い場合は、寿命が短くなります。
- 本製品のLEDは非常に長寿命なため、長年に渡り光源交換の必要がありません。
- 光源を直射しないでください。目に悪影響(失明、視力低下)をおよぼす可能性があります。日常的に光源の近くや反射光を目視する場合は防護眼鏡などの保護が必要です。
- LEDにはバツキがあるため、同一型式製品でも光源色や明るさが異なる場合があります。
- ご使用になる際は、取扱説明書に記載された内容をお守りいただき、安全を十分に配慮したうえで、お使いください。

## 保守上のご注意

- 器具の清掃について…汚れを落とす場合は、中性の洗剤を漬した柔らかい布をよくしぼって拭取り、洗剤が器具に残らないように乾いた布で仕上げてください。シンナーやベンジンなどの揮発性のものおよび酸・アルカリ性の洗剤などで拭いたり、直接殺虫剤をかけたたりしないでください。変質による器具の破損や変色の原因になります。

## 仕様・サイズ

# SHL-A2PIR-CH-F2

- バッテリー リチウムポリマー 3.7V 3600mAh
- 電池寿命 約500回
- 充電電源 100V/200V(50/60Hz)  
DC5V 1.5A
- 充電時間 3時間
- 球寿命 50000時間
- 使用環境温度 0℃～40℃
- 質量 (ヘッドライト本体+ファン) 350g・(ノズル) 20g
- 付属品 USB-ACアダプター  
IN: AC100～240V 50/60Hz  
OUT: DC5V 1.5A  
USBケーブル  
ズレ防止調整ゴム(大)  
フィルター(10枚入り)

### LED点灯パターン

スポット(1P) → ワイド(2P) → OFF  
(センサーモードも同じ)

LEDモードメモリー機能(5秒以上点灯)

### ファン風量調節パターン

弱(連続) → 強(連続) → 強(間欠)\*

\*間欠: 60秒運転・30秒停止の繰返し

ファンモードメモリー機能(5秒以上運転)

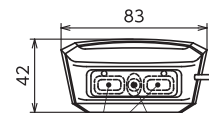
■サイズ ※単位: mm

#### 〈ヘッドライト本体〉



スポット・ワイド  
切替スイッチ

赤外線センサー  
スイッチ



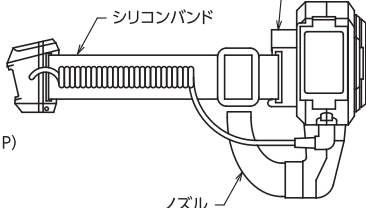
ワイド(2P) スポット(1P)



インジケーター

赤外線センサースイッチをONにすると、  
本体下部のインジケーターが点灯し  
手の動きでスポット・ワイド・OFFの  
切替が可能になります。

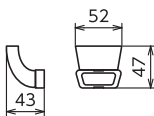
ズレ防止調整ゴム(小)



シリコンバンド

ノズル

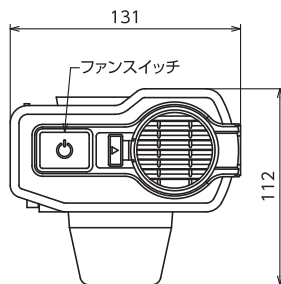
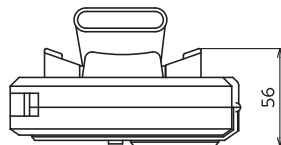
#### 〈ノズル〉



〈ズレ防止調整ゴム(小)〉



#### 〈ファン〉



#### ■付属品

〈ズレ防止調整ゴム(大)〉

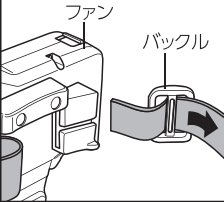


●球寿命は光束が70%に低下するまでの時間です。表示は設計値であり、製品の寿命を保証するものではありません。

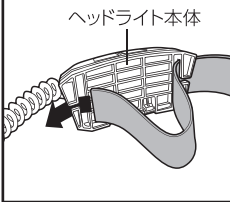
# ヘッドライトの取付け

## ●シリコンバンドのセットとヘッドライトの接続

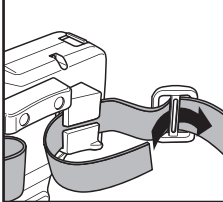
**1** シリコンバンドの片方をファンとバックルからはずします。



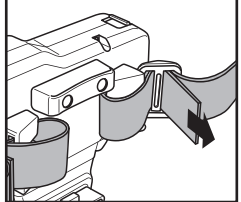
**2** ヘッドライト本体の背面にシリコンバンドをとおします。



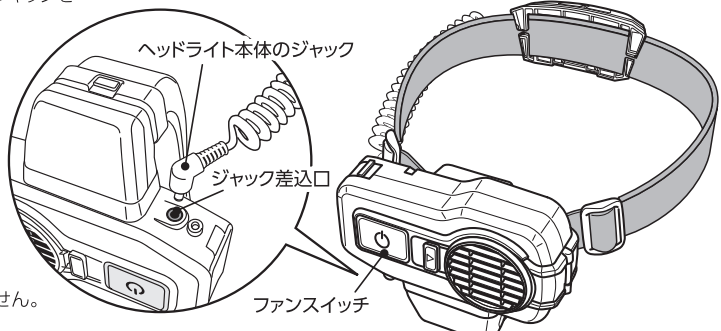
**3** シリコンバンドをバックル・ファンの順にとおします。



**4** シリコンバンドの長さを調整します。



**5** ヘッドライト本体のジャックをファン下部の「ジャック差込口」に差込んでください。



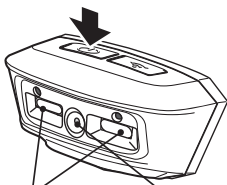
※ファンスイッチでLEDは、点灯しません。

## 点灯方法

### ●スポット・ワイド切替スイッチ

ヘッドライト本体にあるスポット・ワイド切替スイッチでスポット(1P) → ワイド(2P) → OFFの順で点灯/消灯できます。

スポット・ワイド切替スイッチ



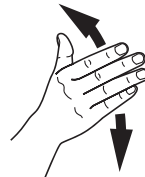
ワイド(2P) スポット(1P)

※スポット・ワイドの各モードで5秒以上点灯すると、次のスイッチ操作はOFFになります。

### ●センサーモード

赤外線センサースイッチをONにすると、ヘッドライト本体下部のインジケーターが点灯し、手の動きでスポット(1P) → ワイド(2P) → OFFの順で点灯/消灯できます。

赤外線センサースイッチ



人感赤外線センサー

上下に往復させると  
スポット(1P)  
ワイド(2P)  
OFFの順で  
点灯/消灯



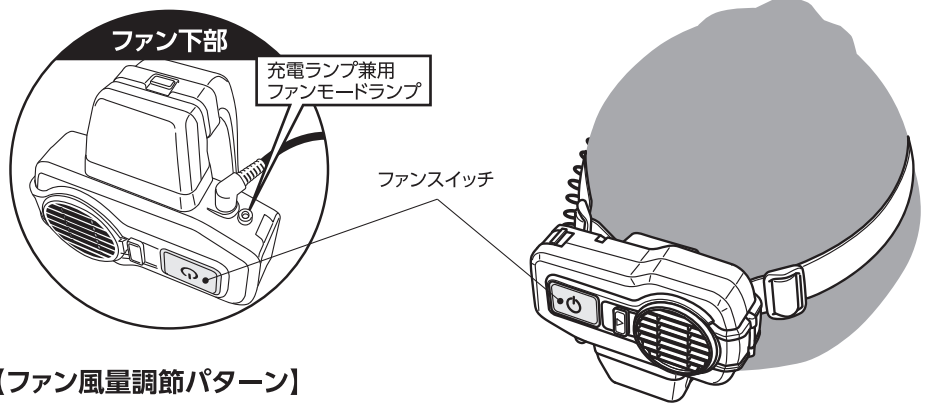
### ★LEDモードメモリー機能

各点灯モード(5秒以上点灯) → OFF

再点灯時には、前回モードで点灯

※センサーモードを解除するには、消灯状態で赤外線センサースイッチをOFFにする。または、スポット・ワイド切替スイッチを押してください。

## ファンの運転



### 【ファン風量調節パターン】

ファンスイッチを押すごとに

弱(連続) → 強(連続) → 強(間欠/60秒運転・30秒停止の繰返し) → OFF

ファンモードランプ オレンジ点灯 緑点灯 オレンジ点滅 消灯

※各モードで5秒以上運転すると、次のスイッチ操作はOFFになります。

★ファンモードメモリー機能 各ファンモード(5秒以上運転) → OFF

↑ 次運転時は、前回のモードで運転 ↓

## 充電方法

すべてのスイッチを切り、ファン下部「ジャック差込口」からヘッドライト本体のジャックを抜いて、充電ジャックを差込んでください。

〈充電ランプ〉

赤色点灯 …… 充電中

緑色点灯 …… 充電完了

充電時間

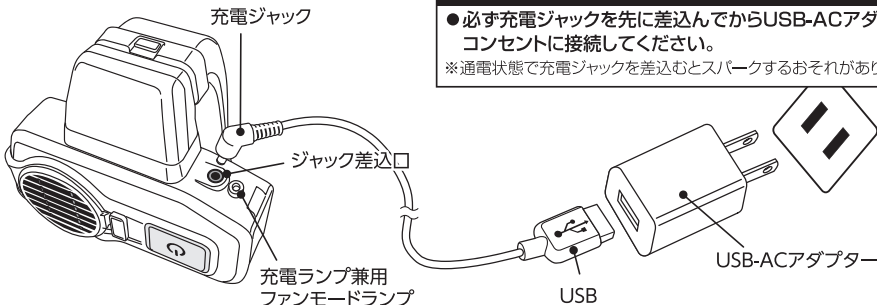
**3**<sup>5V/1.5A</sup>  
時間

過充電保護・過放電保護・短絡保護・過電圧保護 付

### ご注意

●必ず充電ジャックを先に差込んでからUSB-ACアダプターをコンセントに接続してください。

※通電状態で充電ジャックを差込むとスパークするおそれがあります。



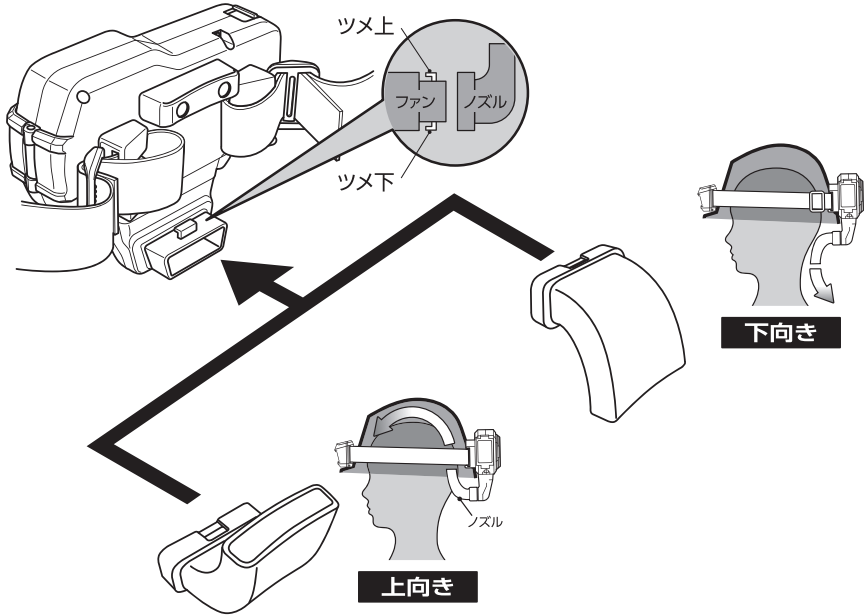
〈充電時のご注意〉

●充電しながらのファン始動はしないでください。本製品や充電アダプターの故障・発火の原因になります。

## ノズルの付替え

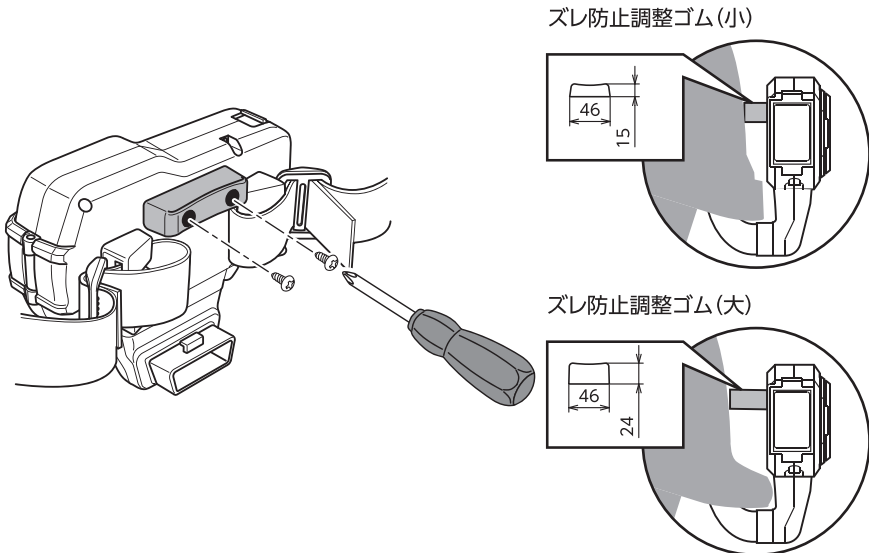
ヘルメット内へ送風は上向きで、首筋・背中へは下向きでノズルを取付けてください。

※ノズル取りはずしの際は、上下のツメに注意して取りはずしてください。



## ズレ防止調整ゴムの交換

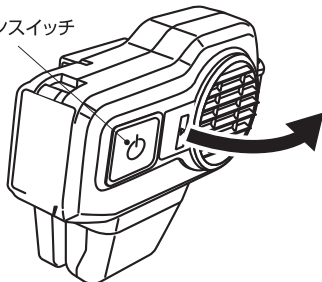
ヘルメットの形状にあわせてズレ防止調整ゴムを交換してください。



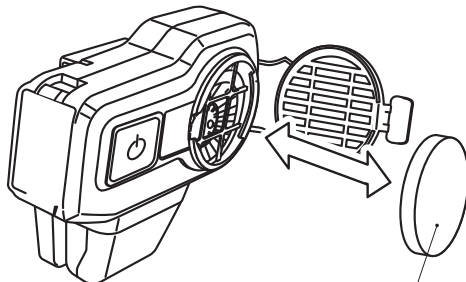
## フィルターの交換

①ファンスイッチ横のフタを開けてください。

ファンスイッチ



②フィルターを新しいものに交換してください。



フィルター

### ●フィルター使用時の注意

ボロボロになったものや破れたもの、また本製品専用以外のものは使用しないでください。

※ファン内部に細かい繊維などが吸込まれ故障の原因になるばかりか、健康を害するおそれがあります。

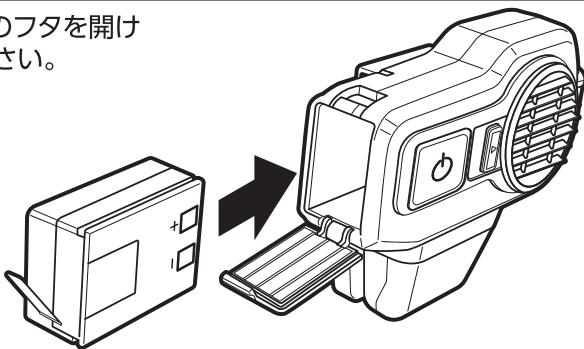
### 〈フィルターの掃除〉

軽く水洗い後、乾いた布などで水分を拭取り、日陰で完全に乾燥させてください。汚れがひどい場合は、中性の洗剤を使用してください。

※シンナーやベンジンなどの揮発性のものおよび酸・アルカリ性の洗剤などは使用しないでください。また、殺虫剤などをかけたりしないでください。変質や変色および劣化の原因になります。

## バッテリーの交換

バッテリーの交換はファン横のフタを開け極性に注意して交換してください。



### 【バッテリーの保守・交換について】

- 本製品は充電式で繰り返しご使用いただけますが、バッテリーにも寿命があります。電池寿命 約500回。(使用条件により異なる場合があります。)
- バッテリーを充電しても使用時間が短くなる場合は、バッテリーの寿命が考えられます。その際は、新しいバッテリーに交換してください。

### 【使用済バッテリーを廃棄するときは】

リチウムイオンバッテリーはリサイクルすることができます。資源を有効に活用するため充電式電池リサイクル業者へお持ちいただくか、自治体の指示に従ってリサイクルにご協力いただきますようお願いいたします。

(バッテリーは分解せずにそのままお出しください。)

## バッテリーのご注意

### ご使用前、ご使用後は、必ず充電してください。

※放電状態で放置していると過放電となりバッテリーが劣化して充電ができなくなります。

(バッテリーは、長期間使用しないと6か月後には約60%以上放電します。  
6か月毎に必ず満充電にして保管してください。)

- バッテリーは使用しない状態でも少しずつ放電していきます。お使いいただく前に必ず充電してください。
- バッテリーは特性上、充電された状態でも、低温状況では使用時間が短くなります。
- バッテリーを充電する時は、事前に放電したり使い切る必要はありません。
- 充電中や使用中は、バッテリーが温かくなることがありますが、異常ではありません。
- 低温または高温の場所で充電すると十分に充電ができなかったり、バッテリーの劣化につながる場合があります。
- 長期間使用しない場合は、過放電を避けるため接続をはずして保管してください。また高温・多湿の場所は避けて保管してください。

### 使用済バッテリーを廃棄するときは

リチウムイオンバッテリーはリサイクルすることができます。資源を有効に活用するため充電式電池リサイクル業者へお持ちいただくか、自治体の指示に従ってリサイクルにご協力いただけますようお願いいたします。  
(バッテリーは分解せずにそのままお出ください。)



Li-ion

## 保証書 (本書は保証規定記載内容により、無償修理をお約束するものです。)

保証期間：お買い上げ日より本体 <b>1年間</b>	お買い上げ日：                      年      月      日
商品名      充電式LEDセンサーヘッドライト ファン付	型      式 <b>SHL-A2PIR-CH-F2</b>
お客様名 ご住所 電      話	
販売店名 ご住所 電      話	

※本書がない場合は、有償での修理・交換になる場合があります。

### 保証規定

本製品は、通常考えられる範囲で正しくご使用された場合での品質上、製造上の欠陥および機能的な故障について無償で修理いたします。  
なお、使用上の誤り、不当な修理・改造などによる故障、またはキズ・磨耗などの外観上の変化、消耗品(電池など)は保証の対象になりません。  
なお、故障または使用上生じた間接的損害については一切保証いたしません。

- 製品改良のため、仕様などを予告なく変更することがあります。

〈総発売元〉  **日動工業株式会社**

本社	〒572-0076	大阪府寝屋川市仁和寺本町1-3-22	TEL.072(803)6905(代)	FAX.072(803)6908
札幌営業所	〒003-0822	札幌市白石区菊水元町二条2-3-1	TEL.011(871)0577(代)	FAX.011(871)0579
東京営業所	〒135-0016	東京都江東区東陽4-8-14	TEL.03(5683)4010(代)	FAX.03(5683)4021
名古屋営業所	〒454-0848	名古屋市中川区松ノ木町1-3-2-2	TEL.052(351)3666(代)	FAX.052(352)7558
大阪営業所	〒572-0076	大阪府寝屋川市仁和寺本町1-3-22	TEL.072(803)6905(代)	FAX.072(803)6908
福岡営業所	〒812-0016	福岡市博多区博多駅南4-17-32	TEL.092(474)7955(代)	FAX.092(474)6329