

この度は、日動工業の『2WAYキャンプライト TOMOSRU』をお買い上げいただき、厚くお礼申し上げます。ご使用になる前に、この取扱説明書をよくお読みになり、本製品の内容と性能を十分にご理解の上で、適切な取扱いと保守をおこなってください。また、取扱説明書はいつでも取出せるよう大切に保管してください。

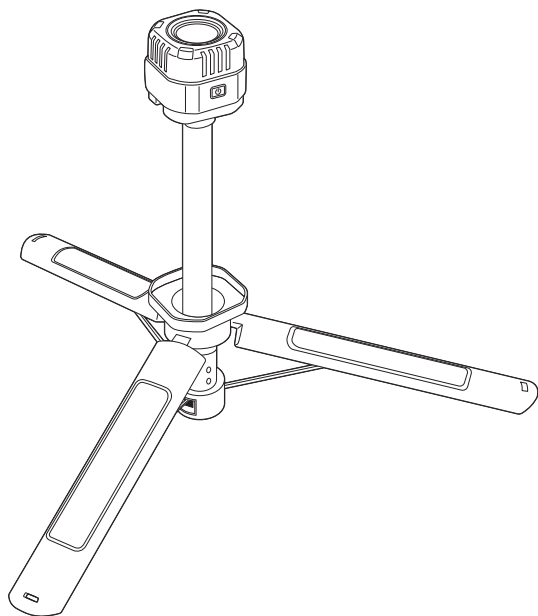
2WAYキャンプライト TOMOSRU

■梱包内容

本体×1、USBケーブル×1、安全のしおり×1

■仕様

屋 内 型	
バッテリー	リチウムポリマー 3.7V 3000mAh
定格光束	スポットLOW:120lm スポットHIGH:400lm ワイド:500lm
光源色	昼光色(6500K)
連続点灯時間	スポットLOW:16.5h スポットHIGH:4.5h ワイド:8h
充電電圧	DC5V 2A
充電時間	約5h
使用環境温度	充電時:0℃~45℃ 使用時:-10℃~40℃



型式 LEH-2WAYL-CH

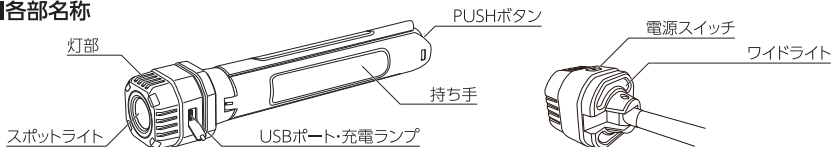
※LEDにはバラツキがあるため、同一型式製品でも光源色や明るさが異なる場合があります。

※連続点灯時間とは、時間の経過とともに徐々に照度が低下し、電池の特性上、残量が少なくなり切れるまでの時間です。

ご購入後、初めてご使用になる時は、必ず「初期充電」をおこなってください。

使用方法

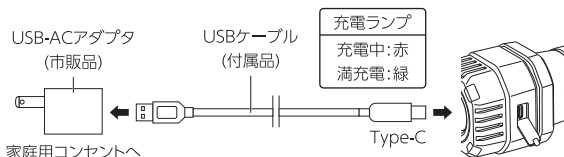
■各部名称



■充電方法

はじめて使用される場合や、長期間使用されなかった場合は、次の手順で満充電にしてからご使用ください。
また、必要に応じて定期的に充電をおこなってください。

- ①USBケーブルを本体とUSB-ACアダプタに挿し込みます。
- ②ACアダプタを家庭用コンセントに挿し込みます。
- ③充電が開始されると充電ランプが赤点灯します。満充電になると緑点灯します。



ご注意

- ※USB-ACアダプタは付属していません。市販のUSB-ACアダプタ(定格5V/2A以下)をご用意ください。
- ※PCなどのUSB出力(5V1A)からも充電可能です。急速充電に対応していません。
- 急速充電器は使用しないでください。
- ※USB充電は必ず、屋内でおこなってください。
- ※充電中は点灯しないでください。
- ※充電後は必ず、USBカバーを閉じてください。

■電源スイッチ操作

- 単押し
電源スイッチを1回押すたびに、下記のパターンで点灯します。
点灯後、5秒以上経過してから押すとOFFになります。

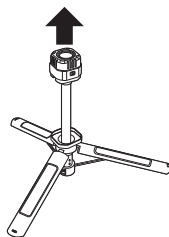
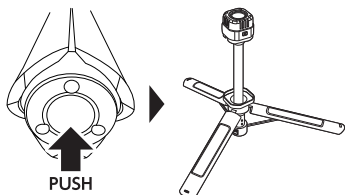
スポットLOW ▶ スポットHIGH ▶ ワイド ▶ OFF

- 長押し
各パターン点灯時に電源スイッチを長押しすると、無段階調光ができます。

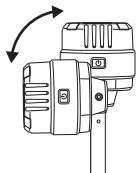
【2回点滅】▶ MAX ▶▶▶ MIN ▶【2回点滅】▶ MIN ▶▶▶ MAX・・・

■機能

- 三脚
持ち手底のPUSHボタンを押すことで、持ち手が開いて三脚になります。
- 伸縮
灯部を引っ張ることで伸縮ができます。
高さ319～1155mmまで



- 灯部角度調整
灯部を90°無段階の角度調整ができます。



指詰め
注意



灯部の角度調整、伸縮時や三脚開閉時は指詰めなどにご注意ください。