

照明器具配光データシート

名称	カラーエコナイター
型式	LEN-50D-W-R

光源データ	
光源	LED
光束	1100 lm
色温度	-
1/2 ビーム角	100°
1/10 ビーム角	A-A 134° B-B 144°

灯具仕様			
定格電圧	100V	定格電流	0.6A
消費電力	56W		
固有エネルギー消費効率	19.6lm/W		

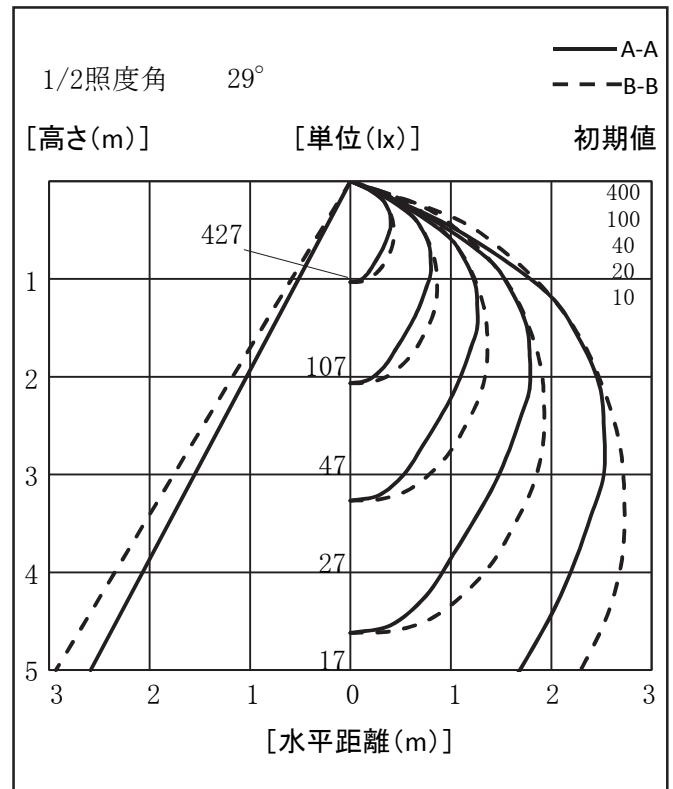
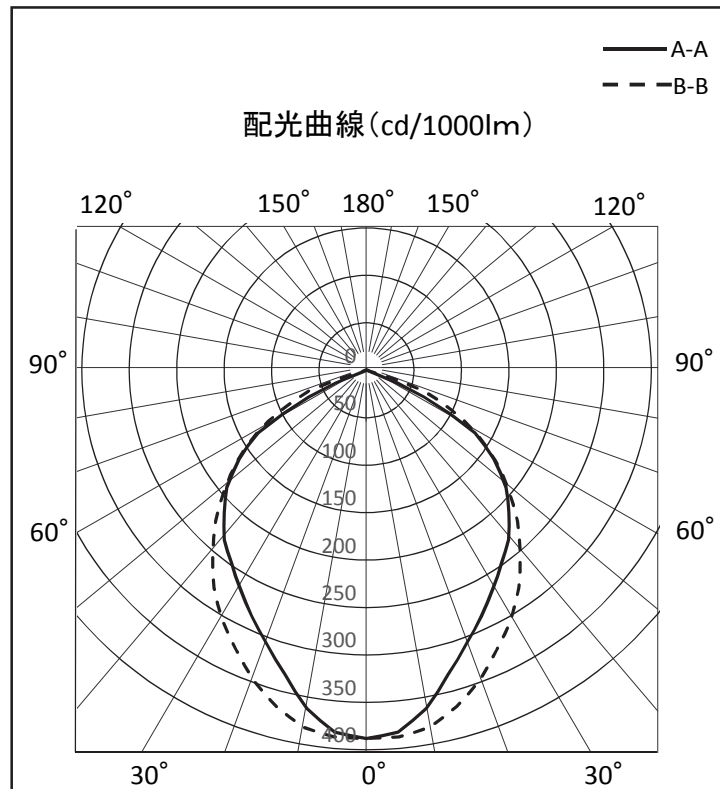
最大取付間隔	
A-A	1.03 H
B-B	1.17 H

備考	
----	--

※ A:上下 B:左右

反射率	天井	80				70				50				30				0	
	壁	70	50	30	10	70	50	30	10	70	50	30	10	70	50	30	10	0	
床		10				10				10				10				0	
室指数	照明率(×0.01)																		
0.6	52	42	36	32	51	42	36	32	49	41	35	32	47	40	35	31	30		
0.8	60	51	45	40	59	50	44	40	57	49	44	40	55	48	43	40	38		
1	66	58	52	47	65	57	51	47	62	56	51	47	60	55	50	47	45		
1.25	71	64	58	54	70	63	58	54	68	62	57	53	65	60	56	53	51		
1.5	75	68	63	59	74	68	63	59	71	66	62	58	69	65	61	58	56		
2	80	75	70	67	79	74	70	67	76	72	69	66	74	71	68	65	63		
2.5	83	78	75	72	81	78	74	71	79	76	73	71	77	74	72	70	68		
3	85	81	78	75	83	80	77	75	81	78	76	74	79	77	75	73	71		
4	87	84	82	79	86	83	81	79	83	81	79	78	81	80	78	77	74		
5	88	86	84	82	87	85	83	81	85	83	81	80	83	81	80	79	77		
10	90	89	88	87	89	88	87	86	87	86	85	85	85	85	84	83	81		

光度値(cd/1000lm)		
	A	B
0	388	388
10	362	382
20	307	348
30	266	304
40	233	252
50	192	195
60	132	134
70	3	65
80	0	1
90	0	0
100	0	0
110	0	0
120	0	0
130	0	0
140	0	0
150	0	0
160	0	0
170	0	0
180	0	0



※LED素子にはバラツキがある為、発光色、明るさ等が異なる場合があります。

作成日 2014/09/25