

# 照明器具配光データシート

名称	エースディスク
型式	L300W-E39-AS-50K / L300W-P-AS-50K

光源データ	
光源	LED
光束	40200 lm
色温度	5000 K
1/2 ビーム角	60°
1/10 ビーム角	96°

灯具仕様			
定格電圧	100V/200V	定格電流	3.0A/1.5A
消費電力	305W/295W		
固有エネルギー消費効率	131.8lm/W, 136.2lm/W		

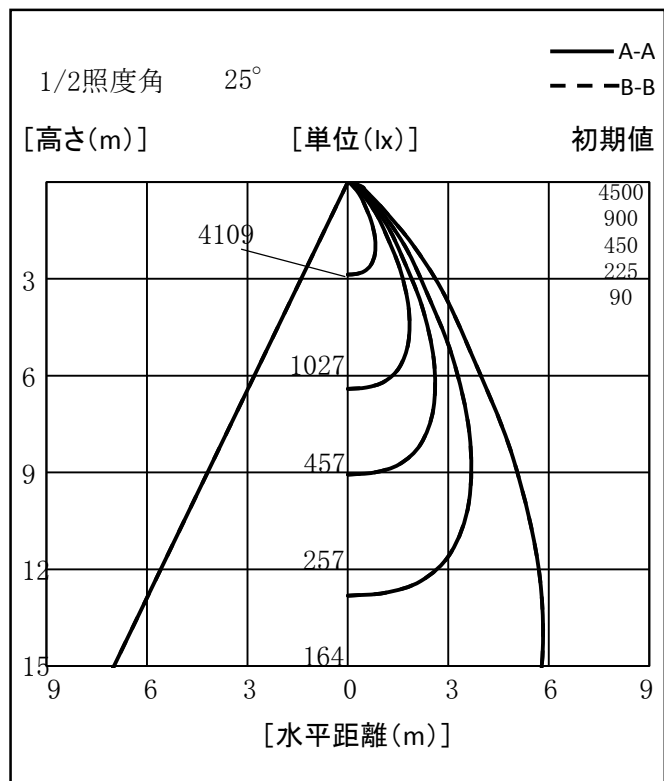
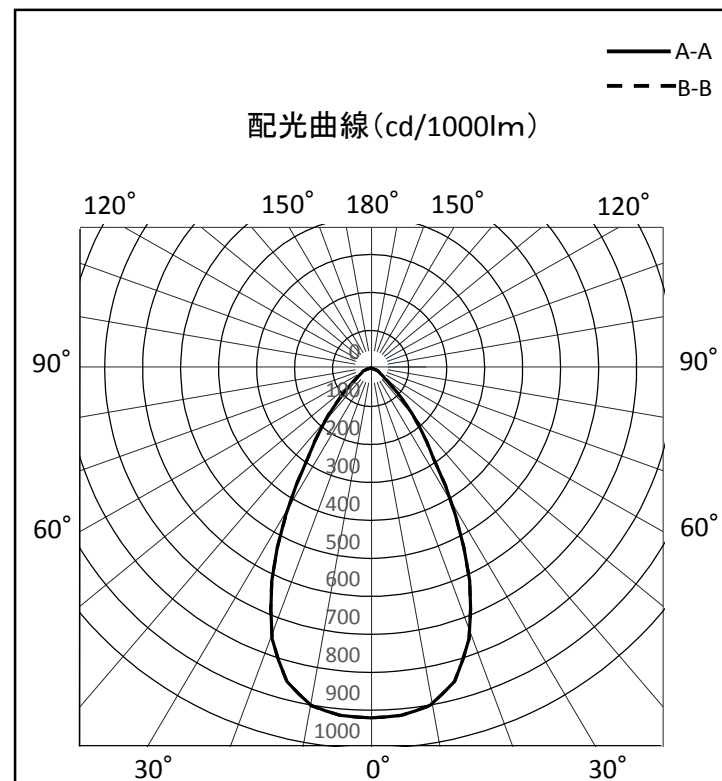
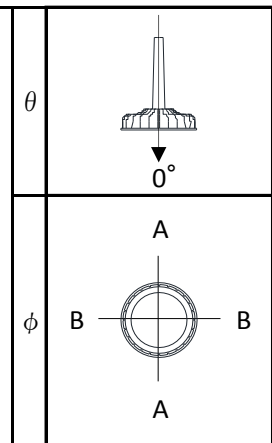
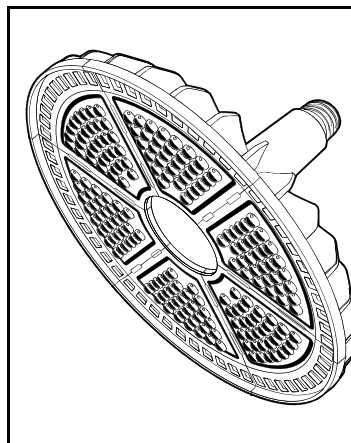
最大取付間隔	
A-A	0.93 H
B-B	0.93 H

備考	
画像はL300W-E39-AS-50Kのもの。	

※ A:上下 B:左右

反射率	照明率(×0.01)																	
	天井	80				70				50				30				0
	壁	70	50	30	10	70	50	30	10	70	50	30	10	70	50	30	10	0
	床	10				10				10				10				0
室指数	照明率(×0.01)																	
0.6	76	68	63	60	75	68	63	60	73	67	63	59	72	66	62	59	58	
0.8	82	75	70	66	81	74	70	66	79	73	69	66	77	72	69	66	64	
1	87	80	76	72	86	80	75	72	84	79	75	72	82	78	74	71	70	
1.25	91	85	81	78	90	84	80	77	88	83	80	77	86	82	79	76	75	
1.5	94	89	85	82	92	88	84	81	90	86	83	81	88	85	82	80	78	
2	98	94	91	88	96	93	90	87	94	91	89	87	92	90	88	86	84	
2.5	100	97	94	92	99	96	94	91	97	94	92	90	95	93	91	90	88	
3	102	99	97	95	100	98	96	94	98	96	95	93	96	95	93	92	90	
4	103	101	100	98	102	100	99	97	100	99	97	96	98	97	96	95	93	
5	104	103	101	100	103	102	100	99	101	100	99	98	99	98	97	96	94	
10	106	105	105	104	105	104	104	103	103	102	102	101	101	100	100	100	97	

光度値(cd/1000lm)		
	A	B
0	920	920
10	901	901
20	758	758
30	447	447
40	198	198
50	71	71
60	32	32
70	22	22
80	8	8
90	3	3
100	1	1
110	1	1
120	1	1
130	1	1
140	0	0
150	0	0
160	0	0
170	0	0
180	0	0



※LED素子にはバラツキがある為、発光色、明るさ等が異なる場合があります。

作成日 2017/04/11