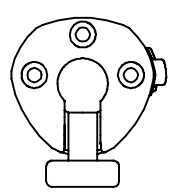
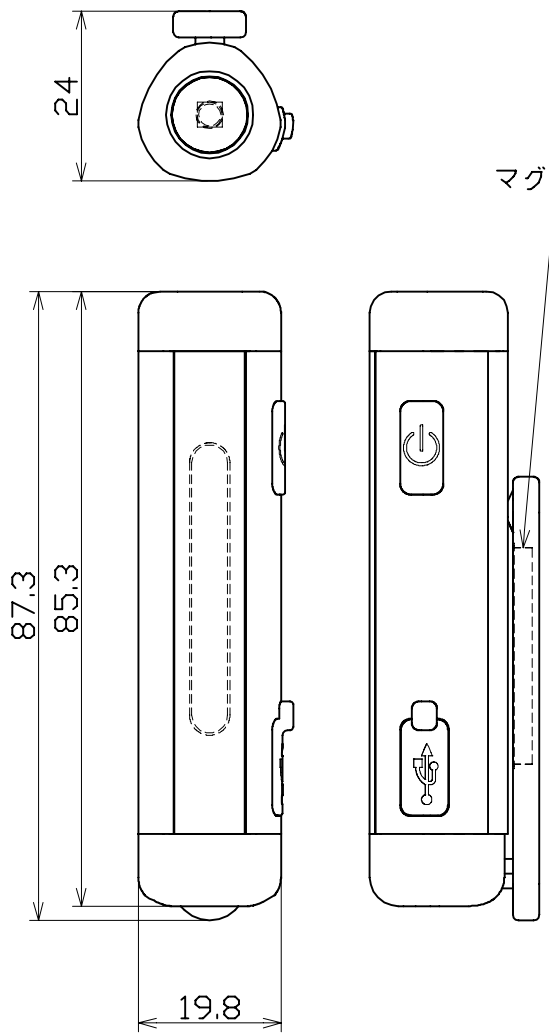




図面略歴			
記号	日付	変更・追記内容	担当
△			
△			

主仕様

型式	SL-CL200CH			
使用場所	屋内型			
光源	LED			
点灯パターン	側面LOW→側面HIGH→底面スポット→側面赤→OFF スポット、ワイド長押し→調光			
平均演色評価数	Ra77			
光源色〔色温度〕	昼光色〔底面6000K、側面6250K〕			
照射角度 〔1/10ビーム角〕	50°	140°		
定格光束	100Lm	200Lm	50Lm	
	底面スポット	側面HIGH	側面LOW	
照度	1m	280Lx	110Lx	35Lx
	2m	80Lx	30Lx	9Lx
	3m	35Lx	10Lx	4Lx
	4m	15Lx	7Lx	2Lx
	5m	10Lx	5Lx	1.5Lx
連続点灯時間	5.5時間	1.5時間	5.5時間	
充電時間	4時間(DC5V1A/2A)			
蓄電池	リチウムイオンバッテリー			
	DC3.7V 350mAh			
球寿命	50000時間			
電池寿命	500回(充放電回数)			
使用環境温度	放電時:-10~60℃ 充電時:0~45℃			
本体質量	42g			



- 注1) 当器具のLED素子交換はできません。
- 注2) LEDの光源色、明るさにはバラツキがあります。
- 注3) 照度は当社実測値の為、使用環境下により異なります。
- 注4) 連続点灯時間は満充電時から1m照度が10Lx切るまでの時間です。
- 注5) 球寿命は光束が70%に低下するまでの時間です。
表示は設計値であり、製品の寿命を保証するものではありません。
- 注6) 使用環境温度外の使用は一時的に可能ですが、保護機能により消灯する場合があります。
電子部品短寿命や充電電池劣化につながりますので、使用環境温度内でご使用ください。
- 注7) 安全にご使用いただくため、取扱説明書をご参照ください。
- 注8) 仕様変更は予告なく行う場合があります。予めご了承ください。

コード 10755

COMPONENTS	充電式LEDライト 自在ミニクリップ			APPD	CHCK	DESN	DEF
品名				承認	検図	設計	製図
MODEL	SL-CL200CH						N
型式							
MATERIAL	-	REMARKS	-				
材質							
3AD	ANGLE	SCALE	1/1	作成日	2024.03.29		
第三	角法	尺度					
NICHIDO IND.CO.LTD			出図コード	SL-CL200CH			
日動工業株式会社			ZK-A4Y				

付属 USBケーブル	-	充電用	1
------------	---	-----	---