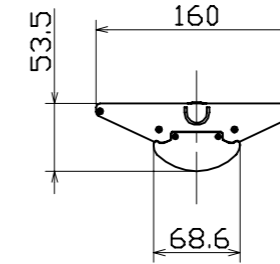
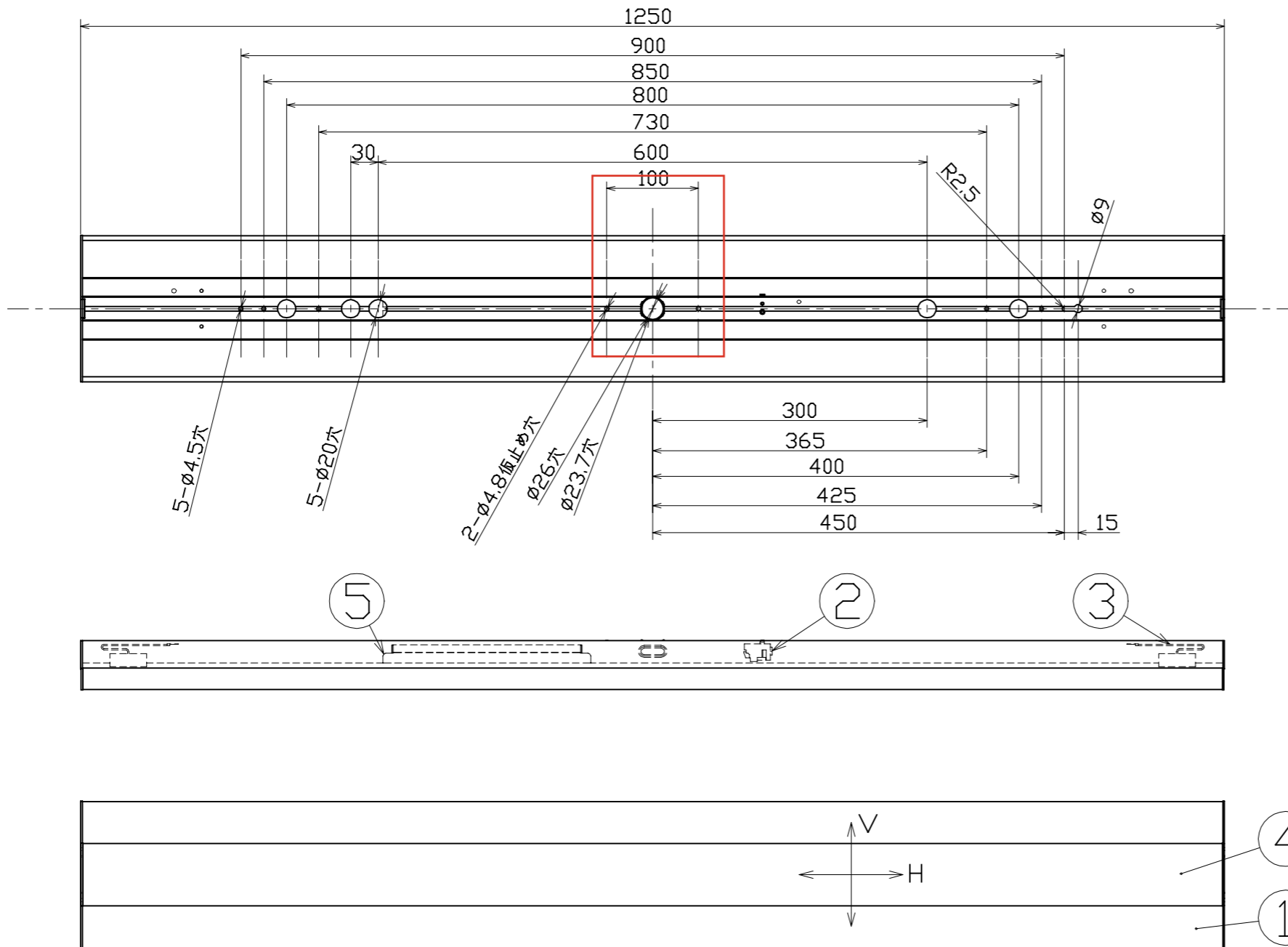


図面略歴			
記号	日付	変更・追記内容	担当
△	24.09.19	仮止め用の穴追加 lot2409	今村
△			

主仕様

型式	BSL-S30PV-50K		
使用場所	屋内型		
光源	LED		
定格光束	5110Lm		
光源色 [色温度]	昼白色 [5000K]		
平均演色評価数	Ra83		
照射角度	V方向	124°[1/2ビーム角]	208°[1/10ビーム角]
	H方向	112°[1/2ビーム角]	160°[1/10ビーム角]
定格電圧	AC100V (200V)		
周波数	50/60Hz		
入力電圧範囲	AC90~264V		
定格電流	0.31A (0.16A)		
定格消費電力	31W (31W)		
固有エネルギー消費効率	164.8Lm/W (164.8Lm/W)		
照度	1m	1220Lx	
	2m	370Lx	
	3m	180Lx	
	4m	110Lx	
	5m	70Lx	
球寿命	40000時間		
使用環境温度	-20~40℃		
質量	2.1kg		



- 注1) 当器具のLED素子交換はできません。
- 注2) LEDの光源色、明るさにはバラツキがあります。
- 注3) ()内数値は入力200Vでの値です。
- 注4) 照度は当社実測値の為、使用環境下により異なります。
- 注5) 球寿命は光束が70%に低下するまでの時間です。
表示は設計値であり、製品の寿命を保證するものではありません。
- 注6) 安全にご使用いただくため、取扱説明書をご参照ください。
- 注7) 仕様変更は予告なく行う場合があります。予めご了承ください。

5	電源	-	LEDユニット内部	1	-
4	LEDユニット	PC アルミ	BSL-30W-PV 乳白カバー	1	57948
3	落下防止紐	-	ベースユニット内部	2	-
2	端子台	PP	パナソニック NZ2121	1	-
1	ベースユニット	アルミ	白塗装	1	-●
No.	部品名	材質	備考	個数	コード

コード番号末尾に●の記載がある物は過去に変更があった部品

		コード		11077	
COMPONENTS	LED ベースライト 30W	APPD	CHCK	DESN	DEF
品名	逆富士型(スリムタイプ)	承認	検図	設計	製図
MODEL	BSL-S30PV-50K				W
MATERIAL	-	REMARKS	備考 -		
3AD	ANGLE	SCALE	1/6	作成日	2022.03.08
第三	角法	尺度			
NICHIDO IND.CO.LTD	出図コード	BSL-S30PV-50K			
日動工業株式会社	ZK-A3X				